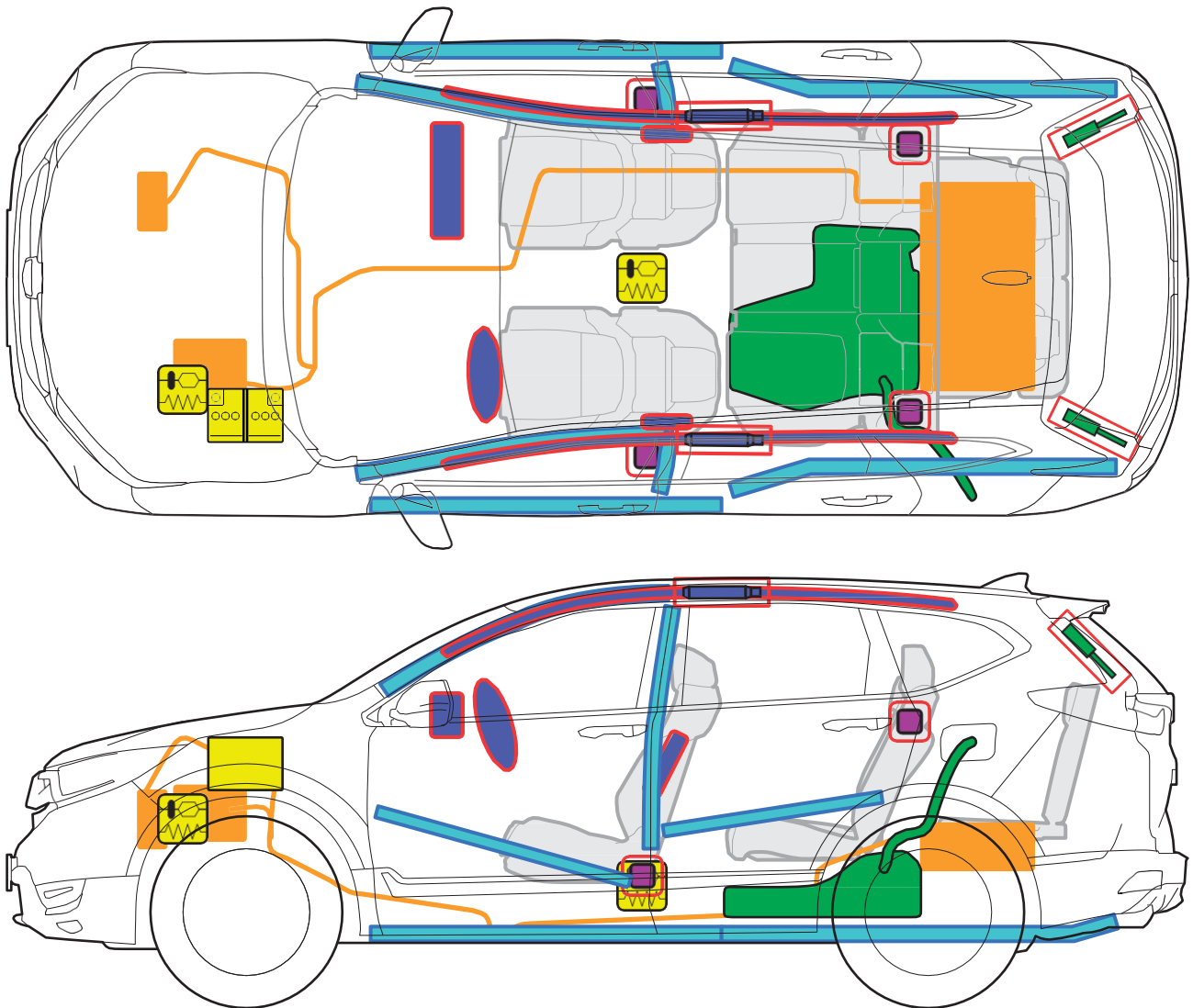




HONDA

CR-V Hybrid (RT*, 2019-)



Legende

	Airbag		Karosserie- verstärkung		Steuergerät
	Gas- generator		Gasdruck- dämpfer		12 Volt- Batterie
	Gurtstraffer		Kraftstoff- tank		Hochvolt- bauteile



Besonderheiten:

Hochvoltanlage mit Gleichspannung mehr als 260 Volt!
 Hochvoltbauteile nicht berühren.
 Erkennungsmerkmale Hybrid und Details, siehe Rückseite!

Erkennungsmerkmale:

- Hybrid Schriftzug Kotflügel, Heckklappe rechts
- Orange ummantelte Kabel, oder Kabelabdeckungen

Die Hochvoltbatterie befindet sich im Kofferraum

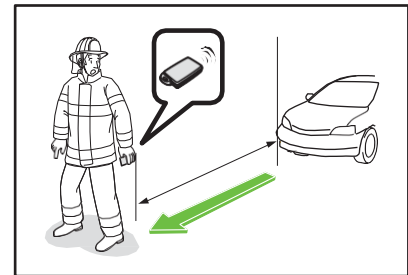
	<p>Hochvoltanlage spannungsfrei schalten! Zündung ausschalten, Fernbedienung aus dem Fahrzeug entfernen Distanz min 10m oder Durchtrennung Minuskabel der 12 Volt Batterie, sowie DC/DC Wandlerkabel</p>
--	---------------------------------------------------------------------------------------------------------------------------------------------------------------------------------------------------------------------------------------------------------------

Kennzeichnung der restlichen Hochvoltbauteile:

	<p>Lebensgefahr! Hochvoltbauteile nicht berühren!</p>
--	---------------------------------------------------------------------------



<p>Gedrückt halten = 2 s</p>	



ABSCHALTUNG 1 DER HOCHVOLTANLAGE
 Bis 5 Min. nach Abschaltung ist noch Spannung auf dem System.

ABSCHALTUNG 2 DER HOCHVOLTANLAGE

	<p>Durchtrennen = x2</p>
--	--------------------------

